



MHP Stubs 112 Guía Rápida de configuración

Configurando Eclipse con los MHP Stubs 1.1.2

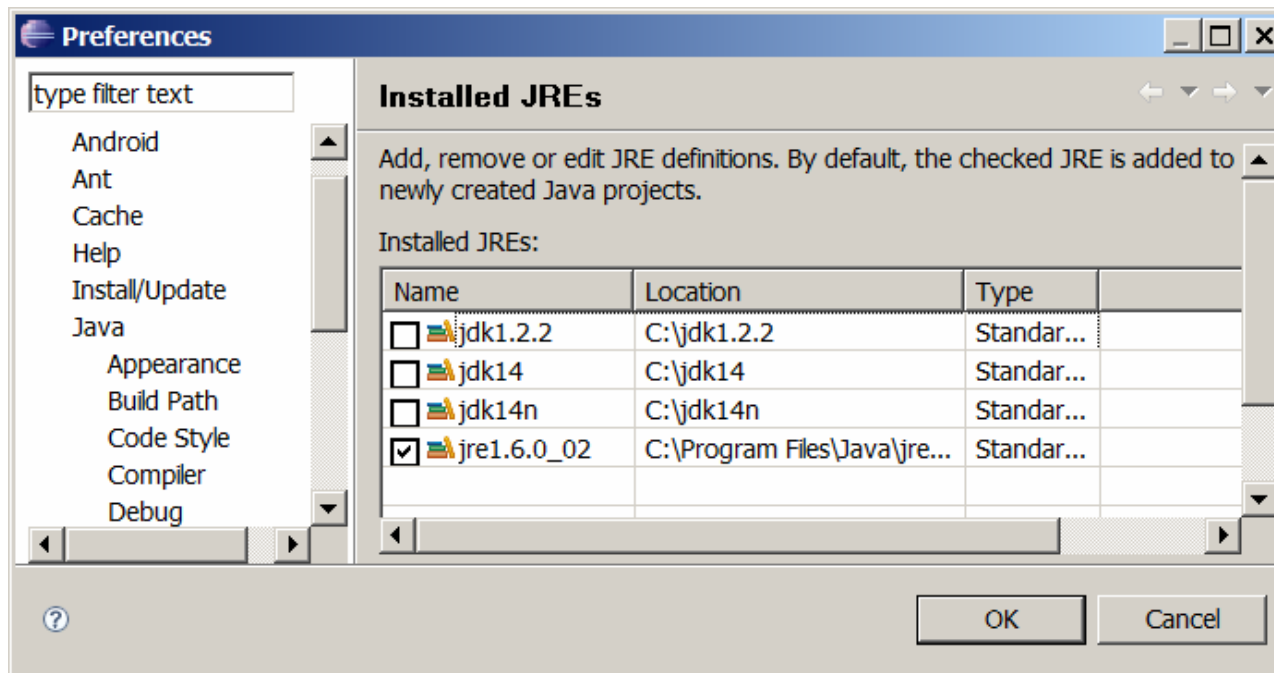
- Este proyecto se publica con el ánimo de ayudar a la comunidad de desarrolladores MHP

This entire project is provided 'as-is', without any express or implied warranty. In no event will the authors be held liable for any damages arising from the use of the software updated and/or generated or the use of the documentation provided

El proyecto completo se proporciona sin ningún tipo de garantía expresa o implícita. En ningún caso los autores serán responsables de cualquier posible daño supuestamente derivado ni del uso del software, ni de su actualización/modificación, ni de aquel generado ni de la documentación proporcionada.

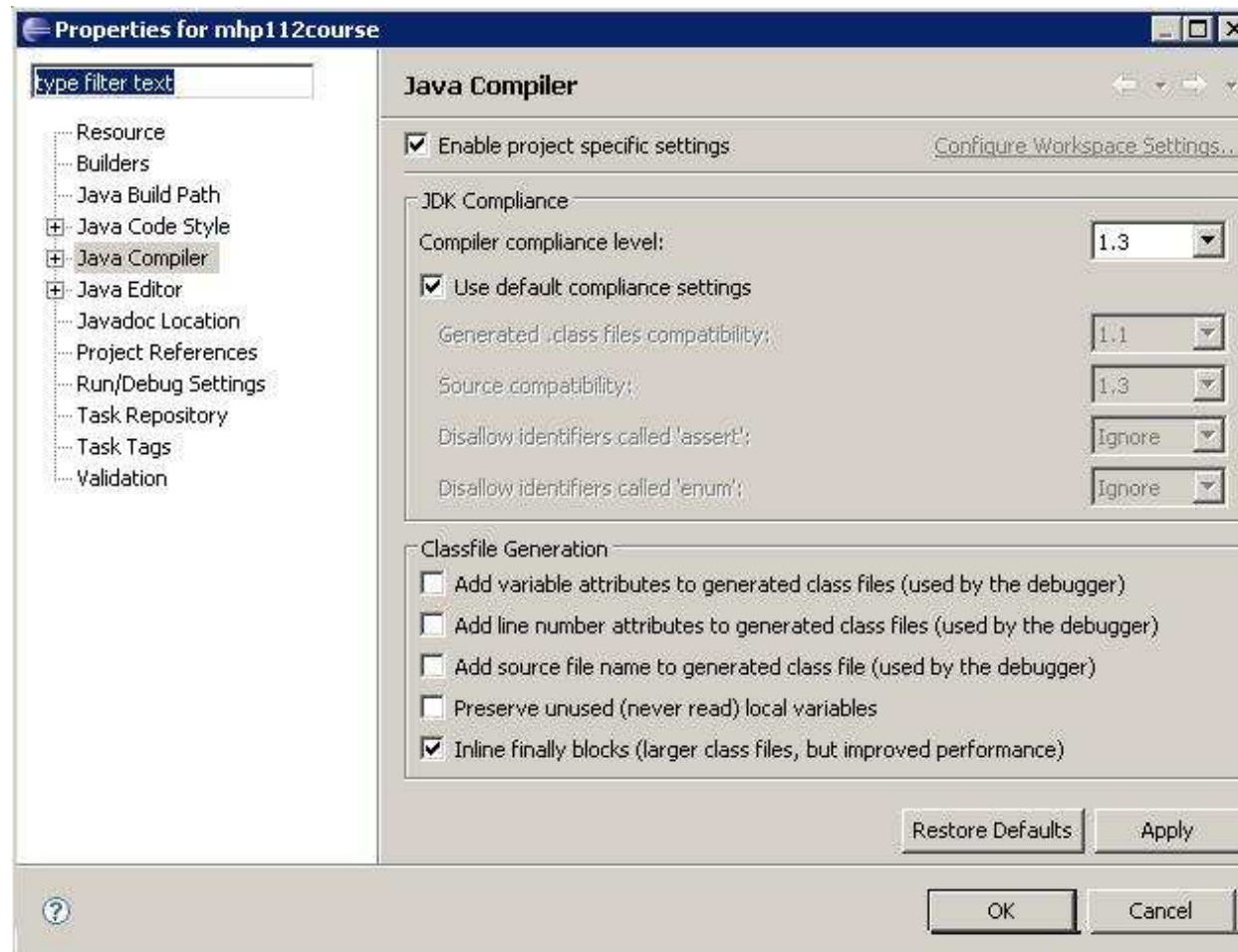
Quick Guide I

- Paso 1: Incluye el runtime JDK 1.4.2 en Eclipse como uno más.



Quick Guide II

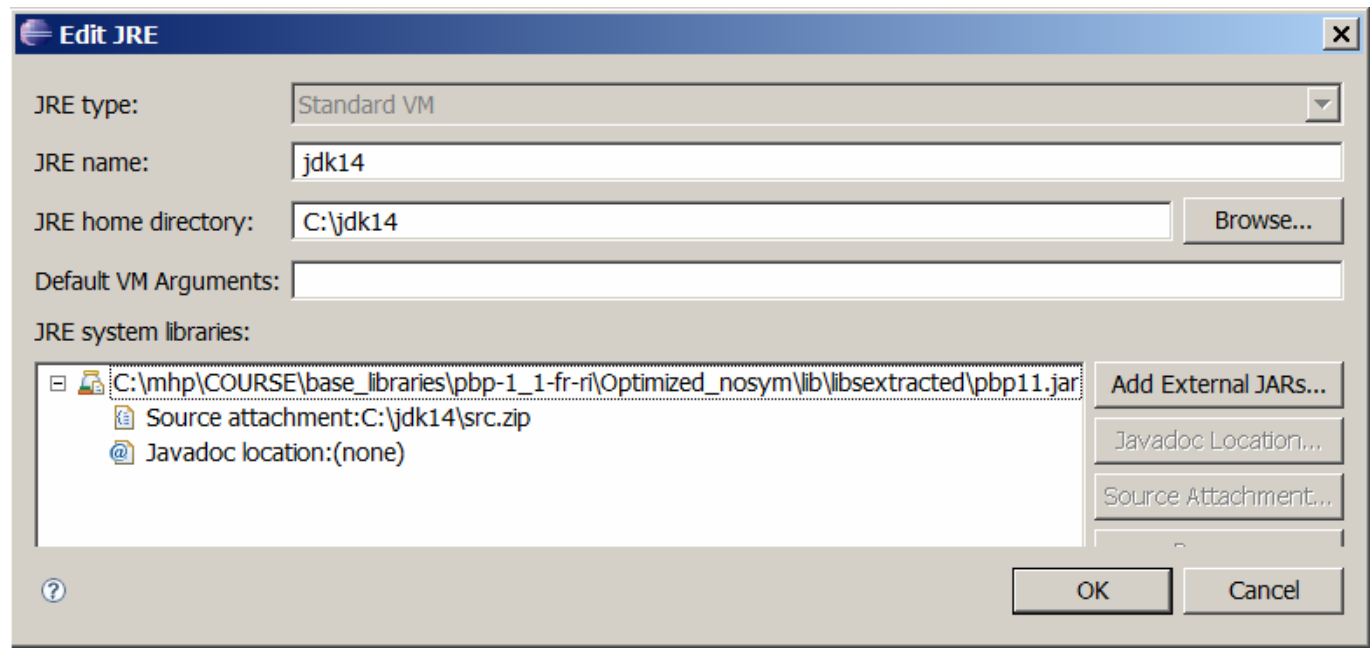
- Paso 2: Establece los niveles de compatibilidad del runtime instalado como se indica



Quick Guide III

- Paso 3: PBP1.1. Cambia las librerías del JDK 1.4.2 por las del PBP 1.1 y establece como fuentes de pbp11.jar los del jdk1.4.2

base_libraries\pbp-1_1-fr-ri\Optimized_nosym\lib\libsextracted\pbp11.jar	PBP 1.1 as defined in MHP 1.1.2: 11.1 The Java Platform
--	---



Quick Guide IV y última

- Paso 4: trabaja en Eclipse con el Runtime configurado previamente y usa en tu proyecto las librerías de MHP 1.1.2 que necesites:

JARS & Sources	DESCRIPTION.
libs\dom\dom.jar	DOM as specified in MHP 1.1.2: 8.9 Document Object Model (DOM)
libs\dom\dom_src.jar	
libs\javatv1.0-jmf\javatv10.jar	Java TV as specified in MHP 1.1.2
libs\javatv1.0-jmf\javatv10_src.jar	Java Media Player as specified in MHP 1.1.2
libs\havi_dvb_davic\havi_dvb_davic112-1.1.jar	HAVI, DVB, DAVIC as specified in MHP 1.1.2.
libs\havi_dvb_davic\havi_dvb_davic112-1.1_src.jar	Includes DVB-HTML e Internet Clients
libs\xml\j2me_xml_ri.jar	The XML parsing API as specified in MHP 1.1.2: 11.9.5 XML parsing API
libs\xml\j2me_xml_ri_src.jar	
libs\security\jce.jar	As defined in MHP 1.1.2: 11.8.5 Cryptographic API
libs\security\jsse-cdc.jar	As defined in MHP 1.1.2: 11.8.2 APIs for return channel security
libs\satsa\satsa10.jar	SATSA requeriments as specified in MHP 1.1.2:11.9.4 Non-CA smart card API
libs\satsa\satsa10_src.jar	